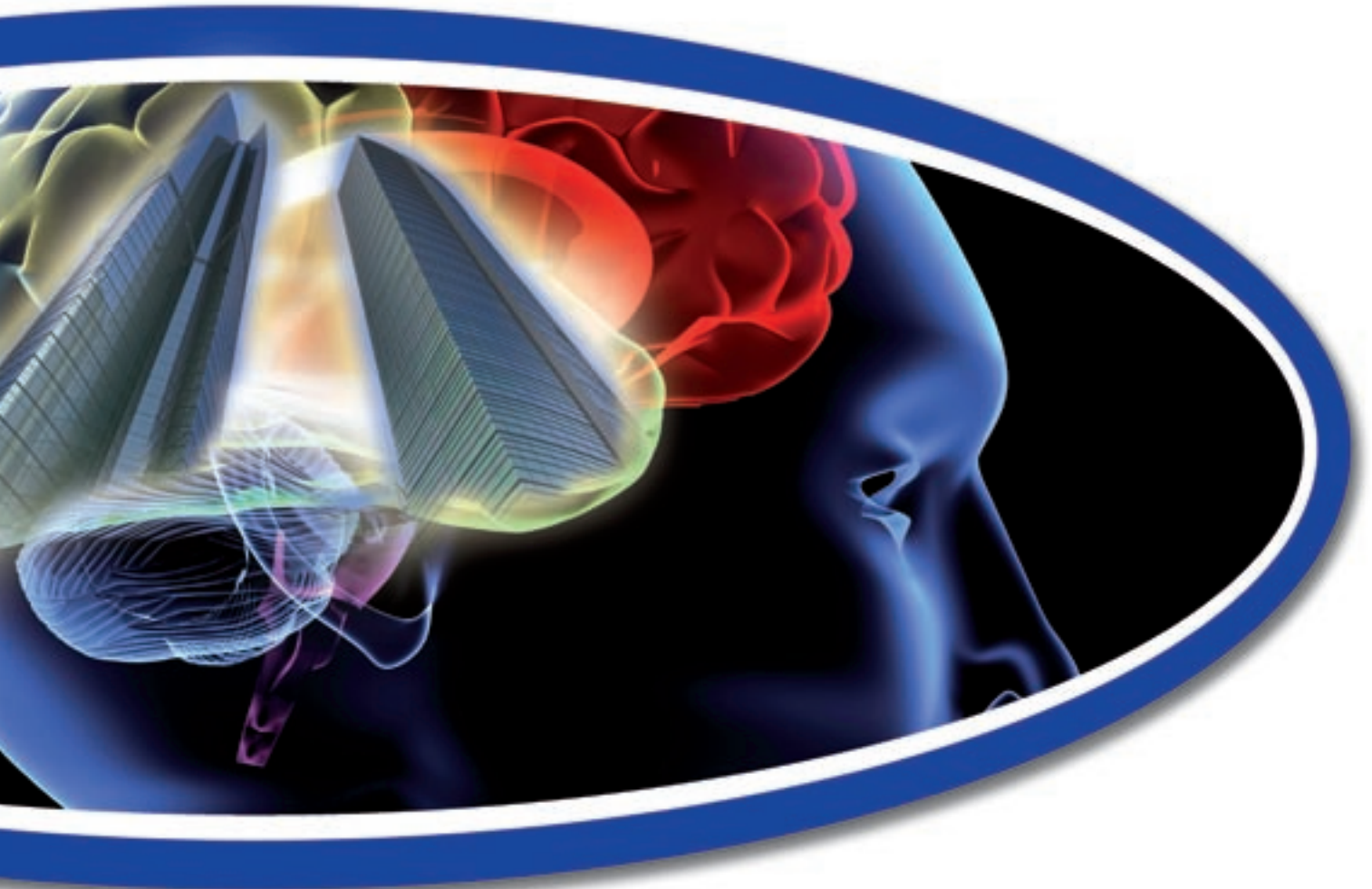


Carrier

INTELLIGENTE REGELUNGEN FÜR EIN OFFENES GEBÄUDEMANAGEMENT



**MIT WebCTRL® HABEN SIE ÜBERALL
UND JEDERZEIT IHR GEBÄUDE IM GRIFF!**

Die beste Technik nützt nichts, wenn man nicht die optimale Kontrolle darüber hat. Deshalb gibt es WebCTRL®. WebCTRL ist ein Produkt der Carrier-Tochter Automated Logic. Mit WebCTRL haben Sie volle Kontrolle über die komplette Gebäudeleittechnik – auf lokaler, regionaler und globaler Ebene. Ganz wie Sie es wünschen!

CARRIER UND AUTOMATED LOGIC – ZWEI STARKE PARTNER FÜR GEBÄUDETECHNIK.

Sowohl Carrier als auch Automated Logic sind in ihren Bereichen führend. Dr. Willis Carrier hat 1902 die moderne Klimatisierung erfunden. Seitdem bringt Carrier kontinuierlich Innovationen bei Kältemaschinen und Wärmepumpen auf den Markt. Besonderes Augenmerk liegt dabei auf Energieeffizienz und Ressourcenschonung. Automated Logic beschäftigt sich bereits seit 1977 mit Automationstechnologie und hat sich als Ziel gesetzt, Gebäudeleittechnik nutzerfreundlicher zu gestalten. Eine Menge Innovationen sind auf Automated Logic zurückzuführen. Zudem ist Automated Logic Gründungsmitglied der BACnet® Manufacturers Association. Denn bei Automated Logic sind Industriestandard und Bedienerfreundlichkeit keine leeren Worte, sondern eine Philosophie. WebCTRL® ist die logische Konsequenz daraus.



WebCTRL® :

DAS FÜHRENDE GEBÄUDEAUTOMATIONSSYSTEM FÜR ALLES, WORAUF ES HEUTE ANKOMMT.

Von Beginn an stand und steht für Automated Logic ein Ziel im Mittelpunkt: die Entwicklung von innovativen Gebäudeautomationssystemen unter Einsatz neuester Technologien, die mehr betriebliche Gestaltungsspielräume, Flexibilität und Bedienerfreundlichkeit schaffen. Durch das Internet haben die Möglichkeiten der Gebäudeleittechnik eine neue Stufe erreicht – die Verknüpfung unserer Technologien mit einer weltweiten Kommunikationsplattform:

- Informationszugriff und Gebäudesteuerung von jedem beliebigen Ort aus
- Informationszugriff mit verschiedensten Geräten von Desktop-PCs bis hin zu internetfähigen Mobiltelefonen
- Multiple Datenbanken entfallen – das verringert den Betreuungsaufwand

Diese Möglichkeiten können auch Sie nutzen – mit WebCTRL, dem webbasierten Gebäudeautomationssystem von Automated Logic. Im Unterschied zu anderen Systemen, die nur für das Web adaptiert sind, hat sich WebCTRL Webtechnologien zu eigen gemacht und damit das branchenweit offenste und am stärksten integrierte System mit lückenlosem Funktionsspektrum geschaffen.

Die Gebäudeautomation ist allerdings nur einer von vielen Aspekten. In Kombination mit seinen Reporting-, Trending- und Zeitplanungsmöglichkeiten kann WebCTRL Ihnen dabei helfen, Ihren Energieverbrauch besser zu analysieren, wirksamere Strategien zur Gebäudeerhaltung zu entwickeln und damit letztlich Betriebskosten einzusparen.

Come in WE'RE
OPEN

UNSERE PHILOSOPHIE? VOLL AUF OFFENE STANDARDS AUSGERICHTET.

Dass sich Automated Logic zu offenen Standards bekennt, kommt mit WebCTRL voll zum Tragen. Nur offene Standards können die Vorteile nutzen, die das World Wide Web bietet, und schaffen die Voraussetzungen dafür, dass WebCTRL durchgehende betriebliche Gestaltungsfreiheit bietet.

WebCTRL unterstützt gängige Kommunikationsprotokolle wie u. a. BACnet®, LonWorks®, MODBUS und SNMP. Da es auf Java2-kompatiblen Serverplattformen wie Windows®, Linux und Sun™ Solaris™ betrieben werden kann, arbeitet WebCTRL mit vielen JDBC-kompatiblen Datenbanken, darunter Access, SQL und Oracle® zusammen. Zudem unterstützt WebCTRL auch XML/SOAP und ermöglicht somit einen mühelosen Datenaustausch mit unternehmenseigener Software oder Fremdsoftware – zur Ausführung verschiedenster Aufgaben wie z. B.:

- Verbrauchserfassung unterschiedlicher Nutzergruppen
- Automatische Generierung von Meldungen für Instandhaltungsarbeiten an den Gebäudesystemen
- Echtzeit-Ermittlung von Nutzungspreisen und/oder Systembetriebsverhalten

Mit diesen und weiteren Funktionen stehen Ihnen mehr Möglichkeiten denn je zur Verfügung, Gebäudeleittechniksysteme so zu konfigurieren, zu vernetzen und zu steuern, wie es für Ihre betrieblichen Bedürfnisse und Ihr Budget am besten ist.

Linux



Sun
SOLARIS



GEBÄUDESTEUERUNG KANN SEHR KOMPLIZIERT SEIN. WIR HABEN HART DAFÜR GEARBEITET, DASS SIE EINFACH BLEIBT.



Angesichts der Funktionsvielfalt, die wir bieten, denken Sie vielleicht, webbasierte Gebäudeautomation sei eine verwirrende Angelegenheit. Das gilt nicht für WebCTRL.

Sie werden kein System finden, das auch nur annähernd die gleiche betriebliche Flexibilität und Benutzerfreundlichkeit bietet wie WebCTRL.

Das Potenzial, das in WebCTRL steckt, ist im wahrsten Sinne des Wortes universal. Es gibt Ihnen die Möglichkeit, von jedem beliebigen Ort der Erde aus mit Hilfe verschiedener Geräte – PC, Laptop, PDA oder Mobiltelefon – auf Ihr Gebäudeautomationssystem zuzugreifen, sofern das Gerät mit einem üblichen Internetbrowser ausgestattet ist. Zusätzliche Software wird nicht benötigt.

Ebenso flexibel wie die Kommunikationsmöglichkeiten sind auch die Funktionen. WebCTRL ermöglicht Energiemanagement und -steuerung von der lokalen bis zur globalen Ebene. Von Installationen

für einzelne Nutzer oder Einzelstandorte, über Installationen für mehrere Nutzer oder mehrere Standorte bis hin zu kaskadierten Multi-Server-Installationen.

Zudem lässt sich WebCTRL bequem mit wichtigen elektrischen und mechanischen Teilsystemen wie Notstromaggregaten, Beleuchtungs- und Brandschutzanlagen, Gebäudeaufzugsanlagen und vielen anderen Systemen vernetzen. In Kombination mit seiner intuitiven Navigation und seinen anschaulichen – und branchenweit besten – Benutzerschnittstellen bietet WebCTRL dem Nutzer ein Maß an Effizienz und Produktivität, die man bei anderen Systemen vergeblich sucht.

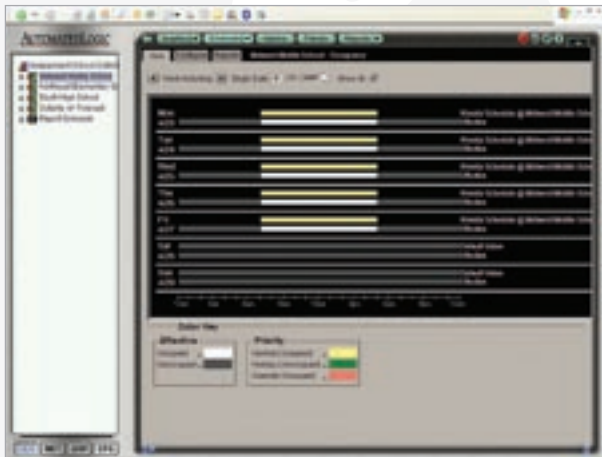




DIESE FUNKTIONEN SPAREN ENERGIE UND BARES GELD!

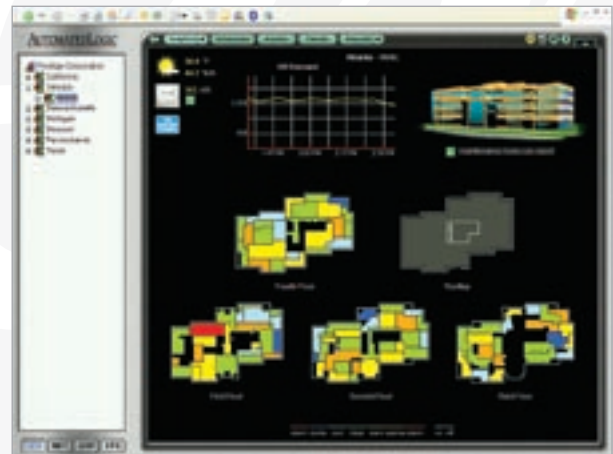
WebCTRL spart nicht nur Energie – es spart Kosten. Im Unterschied zu anderen Systemen, die benutzerspezifisch programmiert werden müssen und schwerer zu bedienen sind, sind unsere Energiesparfunktionen schon bei der Installation voll integriert. Dazu gehören:

- **Sollwertoptimierung** – berechnet anhand der tatsächlichen betrieblichen Anforderungen die bestmöglichen Sollwerteinstellungen
- **Optimalstart** – sorgt nach Maßgabe der Gebäudegegebenheiten und der Systemkapazität für angenehme Einstellungen während der Belegungszeiten
- **Reduzierung des Energieverbrauchs** – verringert kurzfristig die Energienutzung in Reaktion auf Versorgerpreise, Abrechnungskriterien, regionalen Verbrauch etc.

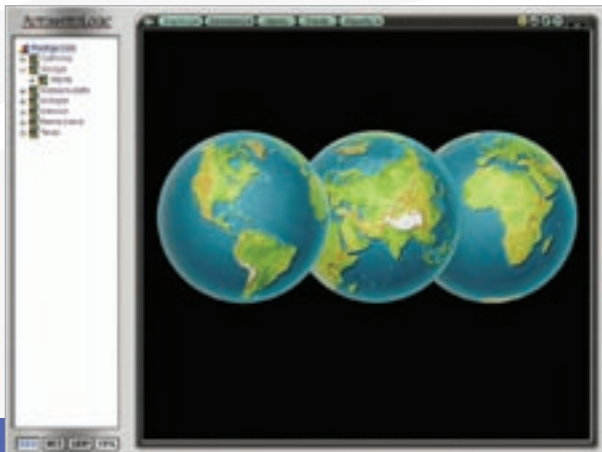


Diese Energiesparfunktionen werden durch eine Vielzahl weiterer Standard-Betriebsfunktionen ergänzt, darunter:

- **Thermografische Raumsichten** – machen die Komfort- und Betriebsgegebenheiten in der gesamten Anlage auf einen Blick sichtbar
- **Hierarchische und gruppenspezifische Zeitablaufplanung** – unterstützt benutzerdefinierte, grafisch angezeigte Zeitpläne für Gebäude, Etagen, Zonen oder Gerätegruppen, damit die Energienutzung flexibel gesteuert werden kann



- **Trending** – sorgt dafür, dass die Betreiber die Gebäudeverhältnisse nachverfolgen und Fehler beseitigen können
- **Protokollierung/Berichtsfunktion** – extrahiert und formatiert per Mausklick die Betriebsdaten vom Browser zu Acrobat®, Excel® und anderen Anwendungen.
- **Logik-Alarm** – erzeugt Alarmmeldungen und verständigt die Nutzer nach einer festgelegten Ereignisabfolge



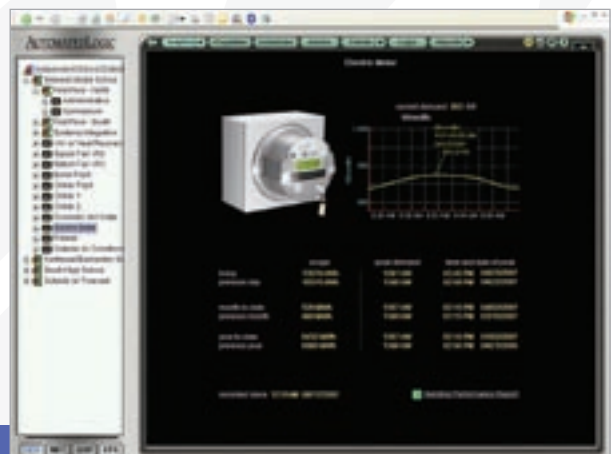
Steuern Sie mehrere Gebäude mit sicherem Browserzugang von jedem beliebigen Ort der Erde aus.



Thermografische Raumanalysen machen auf einen Blick die Verhältnisse in Ihrem Gebäude sichtbar. Die grafischen Darstellungen können an Ihren ganz speziellen Informationsbedarf angepasst werden.



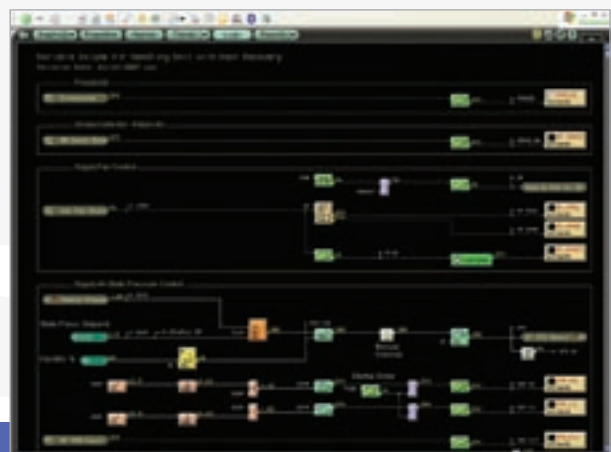
Legen Sie mit einem einfachen grafischen Einstellvorgang angemessene Sollwerte für die Zonensteuerung fest.



Die Überwachung und Speicherung Ihrer Energienutzungsdaten hilft Ihnen bei der Steuerung Ihres Energieverbrauchs.

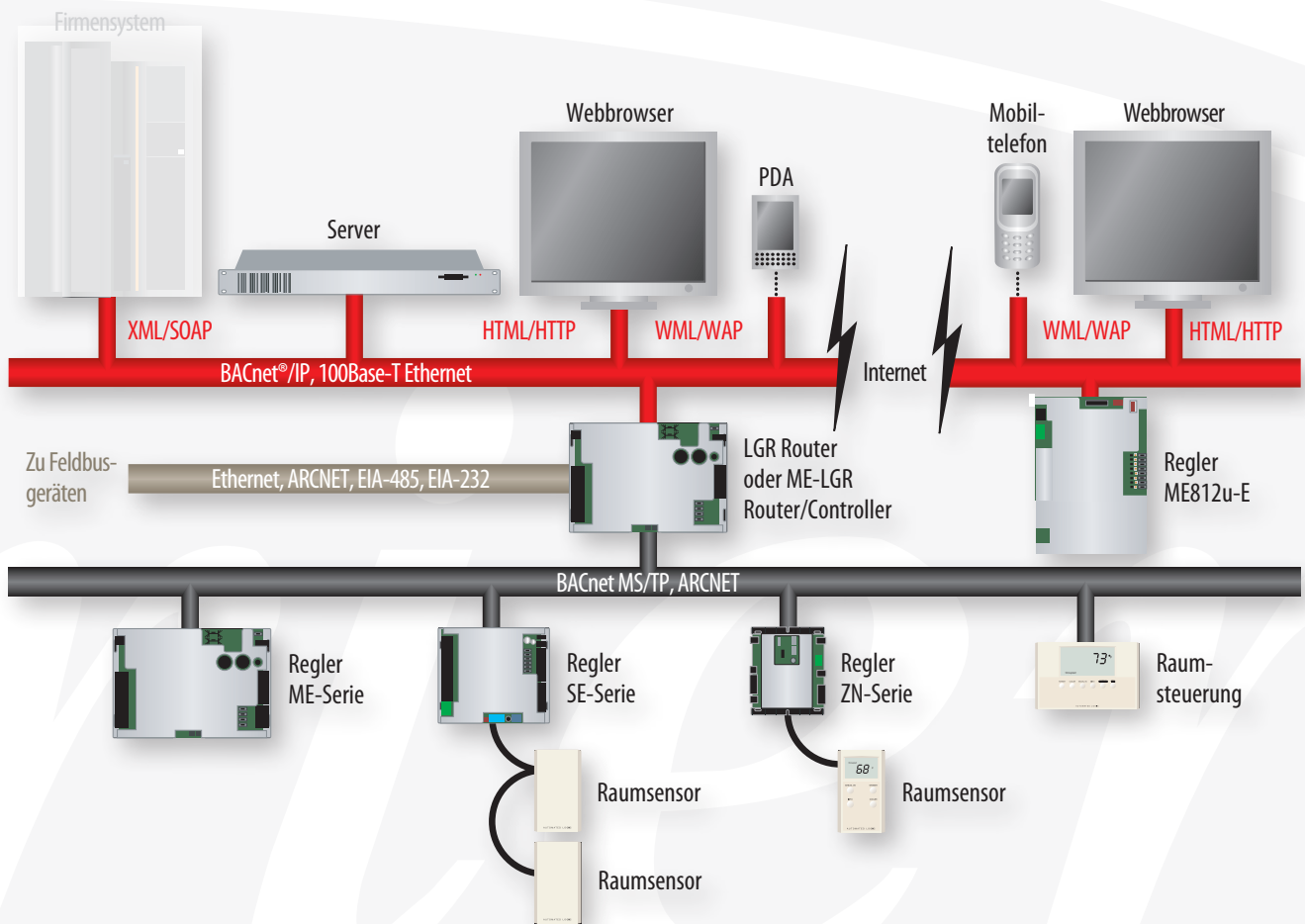


Alarmzustände werden grafisch dargestellt und nach Ursache, Typ und Priorität sortiert.



Durch unseren objektorientierten Ansatz werden Ihre Systemabläufe vereinfacht und dokumentiert.

PROTOTYPISCHER AUFBAU EINER **WebCTRL** REGELUNG





An ISO 9001
Registered Company

© 2007, Automated Logic Corporation. Automated Logic, das Automated Logic-Logo, WebCTRL und das WebCTRL Logo sind eingetragene Warenzeichen der Automated Logic Corporation. BACnet ist ein eingetragenes Warenzeichen von ASHRAE. Alle anderen Warenzeichen sind Eigentum ihrer jeweiligen Inhaber.
PKWCreV8

URTEILEN SIE SELBST!

Sie wünschen nähere Informationen oder eine Demonstration vor Ort? Machen Sie sich selbst ein Bild! Bitte klicken Sie auf www.carrier.de oder schreiben Sie uns eine E-Mail an Regelungstechnik@carrier.utc.com



WebCTRL[®]

AUTOMATEDLOGIC[®]
CORPORATION



Wir sind jetzt die
Carrier Klimatechnik GmbH!

Herausgeber:

Carrier GmbH & Co. KG
Edisonstr. 2 | 85716 Unterschleißheim
Tel.: 089/32154-0 | Fax: 089/32154-101